

NOBLE – คั่นเวลา ในช่วงตลาดเซ่ๆ

Badta.seiyn Badta.seiyn Badta.seiyn Badta.seiyn Badta.seiyn

ที่มาที่ไป...

สุดท้ายแล้ว ตลาดก็หลุด 1630 ลงมาจนได้ ยิ่งเป็นการตอกย้ำเรื่องที่ว่ากันว่าช่วงเวลานี้ ต่อให้เอาหุ้นดีๆ ขนาดไหน ผลประกอบการออกมาดียังไง แนวโน้มในอนาคตเลืลศทรุแคไหน ท่านก็คงบอก เอาไว้ก่อน รอดูตลาดก่อน หรือผ่านๆ ไปก่อนดีกว่า... สงครามสงบ แล้วค่อยมาว่ากันก็ได้ อะไรทำนองนี้แหละครับ อย่าว่าแต่หนักเคราะห์เลยครับ แม้แต่เจ้าหน้าที่การตลาด ที่คอยแนะนำการลงทุนให้ลูกค้า แทบจะไม่อยากเอ่ยถึงหุ้นกันเลยในระยะนี้... แต่ถ้าใครมีใบอนุญาต ที่สามารถแนะนำให้ลงทุนในสินค้าตัวอื่นๆ ที่เล่นทางลงได้นั้น อาจจะได้เปรียบ อย่างเช่น SET50 Index Futures เนี่ย เล่นทางลง หรือเปิดมาก็มองฝั่ง Short ไว้ ก็มีโอกาสดูได้เปรียบกว่า... และนี่อาจจะเป็นอีกเครื่องมือหนึ่ง สำหรับคนที่ติดหุ้นในราคาสูงๆ ด้วยก็ได้ บริหารความเสี่ยงของพอร์ต ด้วยการเล่น Futures ไปในระยะนี้ การขาดทุนจากหุ้นก็จะน้อยลงได้เหมือนกัน... ก็แล้วแต่ความสามารถของแต่ละคน ตลาดสมัยนี้ มีอะไรให้ทำได้แยะ เพียงแต่เราต้องมีความรู้เพื่อลดความเสี่ยงให้มากที่สุด เพราะสินค้าทุกประเภท มีความเสี่ยงในตัวเองกันอยู่แล้ว ยิ่งเป็นสินค้าในตลาดล่วงหน้า ความเสี่ยงจะมีสูงกว่าหุ้นปกติเสียด้วยสิ... ไม่เก่งพอ ไม่มีความรู้พอ และไม่กล้าตัดสินใจพอ ก็เท่ากับว่า เดินเข้าไปในดงกับระเบิดนั่นแหละครับ ดังนั้น จั่วหัววันนี้ เหนือเมฆก็เอาหุ้นแบบชิวๆ มาฝาก หรือเอามาดูคั่นเวลาไปก่อนก็แล้วกัน เพราะบางที ก็เล่นไม่ได้เข้าได้เน้อหนักหรือดูจากปริมาณ Volume แล้ว ไม่น่าจะได้แยะ... อย่างมากถ้าเล่น ก็อาจจะแค่ลองวิชาทางเทคนิคไปพลางๆ

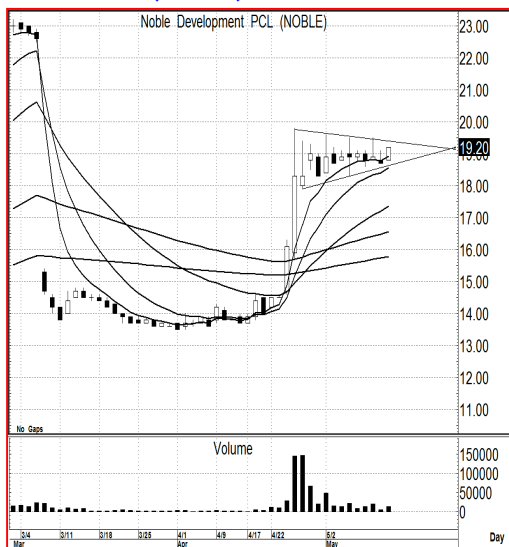
ดูตามเกม...

ออกมาในภาพนี้ อาจจะไม่ต้องคาดเดาอะไรมากมายเลยว่ามีคนสนใจหุ้นตัวนี้อยู่กี่คน ผลอย่ๆ รายย่อย อาจจะไม่มีกันซักเท่าไรหรอก... ของมันไปอยู่ในกลุ่ม หรือ ใครแค่บางคน

แนวรับ : ... 19.1-18.9 ห้ามเล่นต่ำกว่า 18.80 เท่านั้น

เป้าหมาย : ... 21.00-22.00 หรือ แรงๆ หน่อย อาจมี 23.0

Price Chart...(NOBLE)



ความเห็น ... จากสัญญาณทางเทคนิค

กราฟราคาหุ้น NOBLE... จะว่าไปแล้วนั้น เส้น MA. ในภาพที่เห็นนี้ ก็ถือว่ามันสัญญาณที่ดูดีนะ... แต่ก็ยังอุ่นใจอะไรมาหนักไม่ได้ ซึ่งการขึ้นมาแรง แล้วหยุดพักตัวแบบแกว่งออกข้าง จนเราอาจจะเริ่มมองเห็นรูปแบบราคา หรือ Price Pattern ในแนวโน้มเชิงบวกก็ได้ หากราคาสามารถผ่านไปยืนระดับ 19.50 ได้ นั่นแปลว่า จะขึ้นและอาจจะขึ้นแรงๆ แบบที่เคยขึ้นมาในรอบก่อนหน้านี้ แต่ถ้าหากต่ำกว่า 18.80 ลงมาก่อนเนี่ย แนวโน้มก็จบและอาจจะลงแรงๆ ตามมาแทนก็ได้... ดังนั้น เรารู้แล้ว! แบบนี้เราก็เล่นง่ายขึ้น จะรอดตามหน้าเมื่อขึ้น 19.5 หรือจะซื้อตักทางไว้ก่อนจะผ่าน 19.5 ก็ได้ แต่ยังไม่ถ้ามลงมาต่ำกว่า 18.80 ก็ต้องยอมมอมบตัว ตัดขาดทุนไป